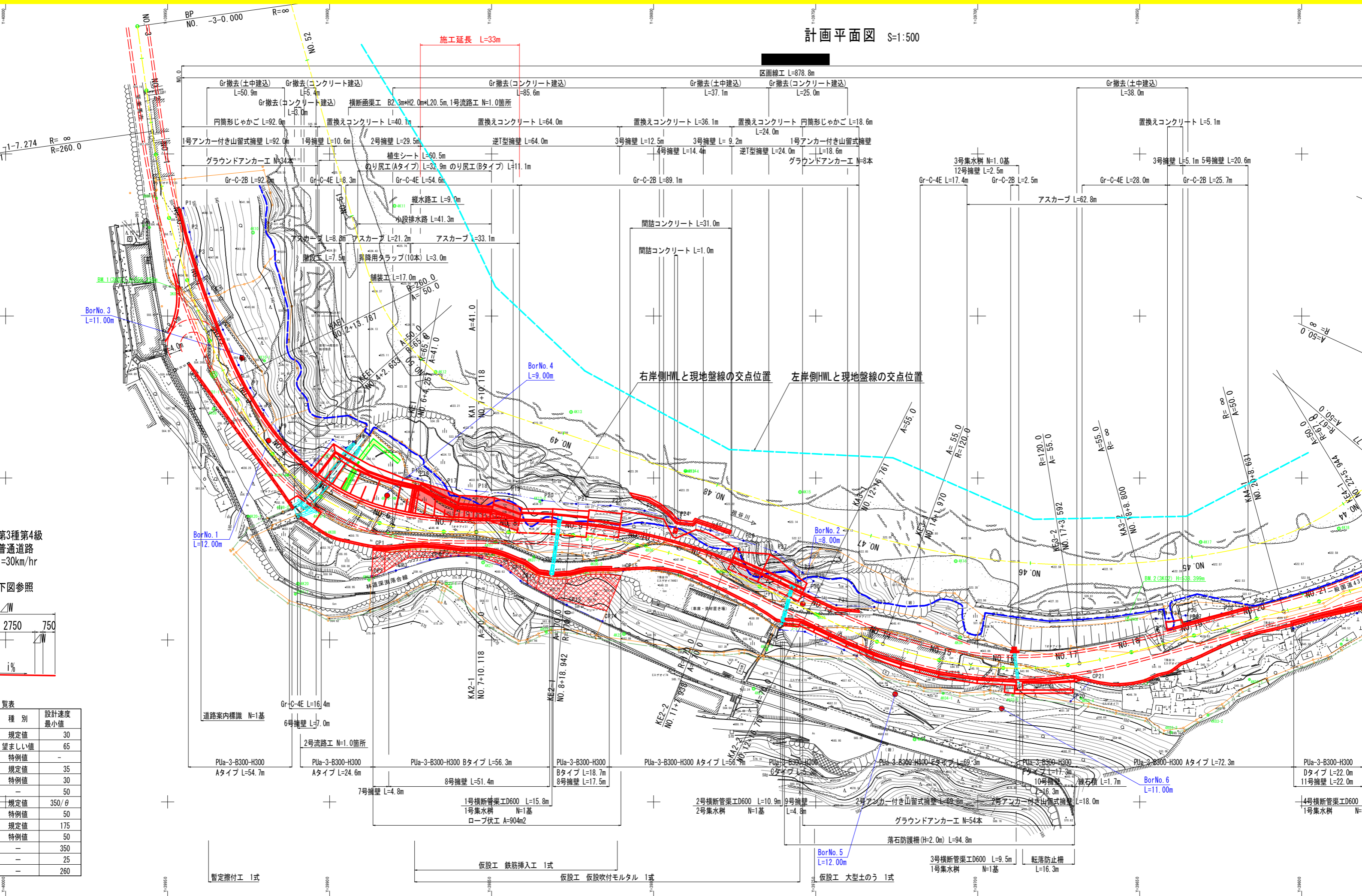
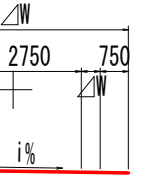


計画平面図 S=1:500



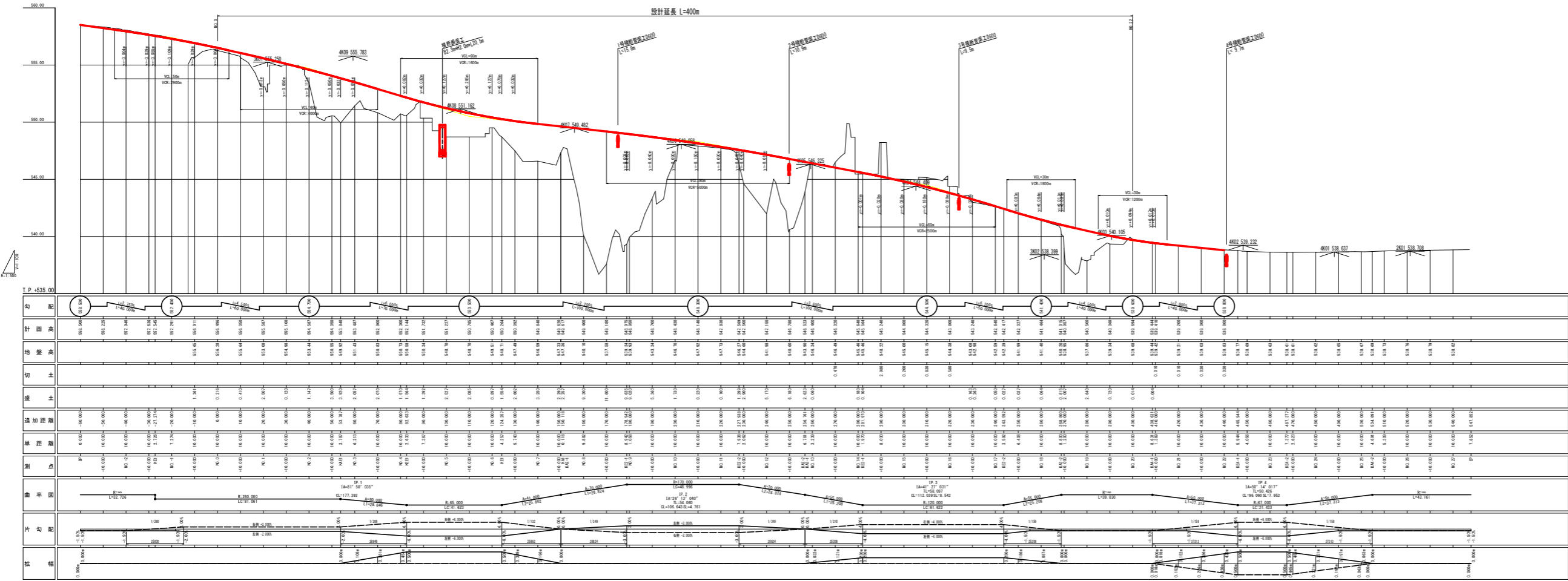
第3種第4級普通道路  
=30km/hr  
下図参照



種別	設計速度 最小値
規定値	30
望ましい値	65
特例値	-
規定値	35
特例値	30
-	50
規定値	350/θ
特例値	50
規定値	175
特例値	50
-	350
-	25
-	260

剖面圖 YS-100  
YS-100  
YS-100

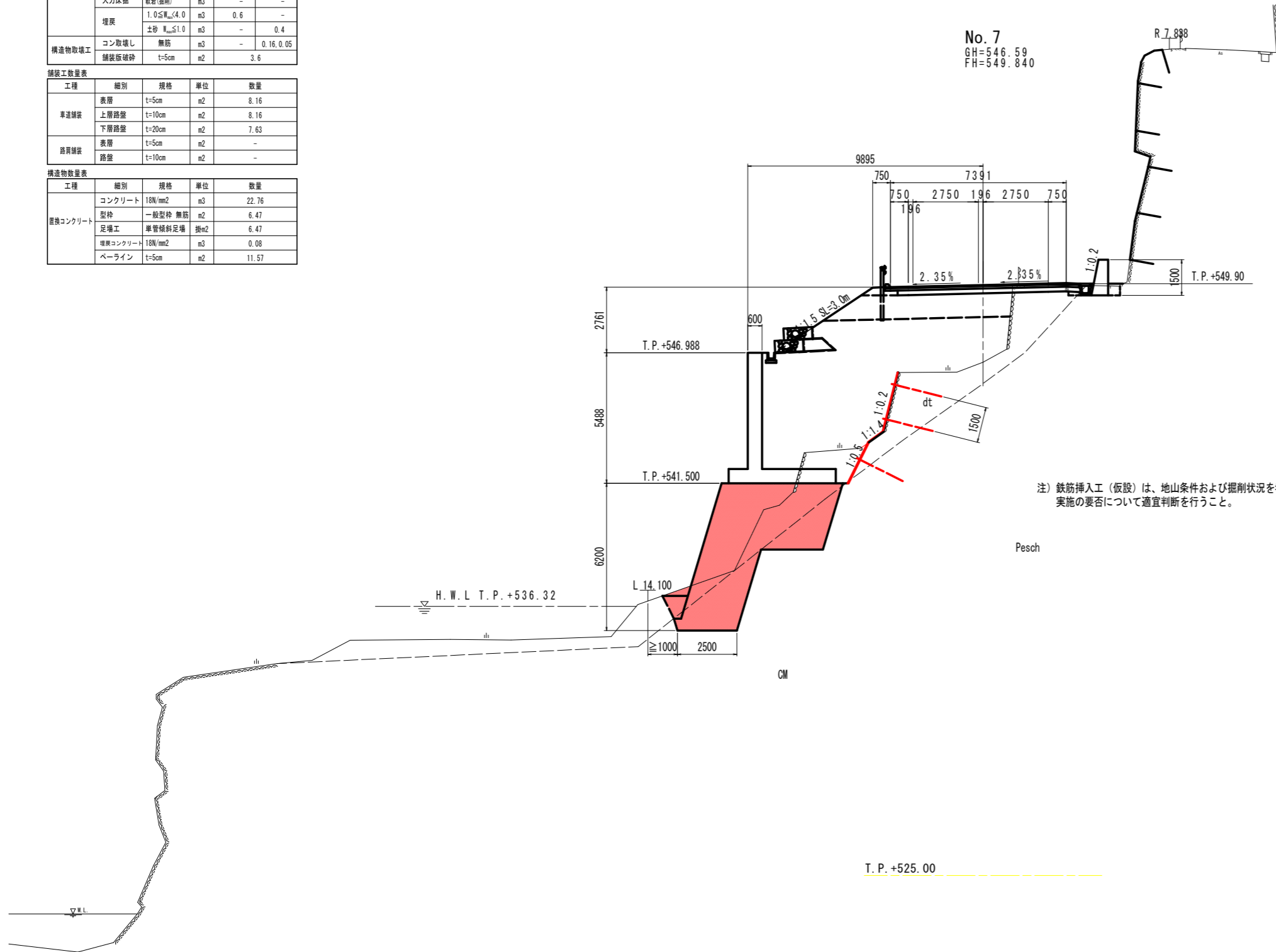
設計延長 L=400m



工程	細別	規格	単位	左側数量	右側数量
盛土工	路床①	W<2.5	m <sup>3</sup>	-	-
	路床②	2.5≦W<4.0	m <sup>3</sup>	-	-
	路床③	4.0≦W	m <sup>3</sup>	7.2	-
	路体①	W<2.5	m <sup>3</sup>	0.4	-
	路体②	2.5≦W<4.0	m <sup>3</sup>	-	-
	路体③	4.0≦W	m <sup>3</sup>	39.1	-
	路肩盛土		m <sup>3</sup>	0.4	-
掘削工	片切掘削	土砂	m <sup>3</sup>	8.8	0.5
		軟岩(機械)	m <sup>3</sup>	5.3	0.3
		軟岩(人力)	m <sup>3</sup>	-	-
法面工	法面整形工	盛土	m <sup>2</sup>	3.0	-
	法面清掃工		m <sup>2</sup>	-	10.0
作業土工	床掘B	土砂(標準)	m <sup>3</sup>	0.8	-
		軟岩(掘削)	m <sup>3</sup>	3.6	0.2
		土砂(1.0≦W<2.0)	m <sup>3</sup>	-	0.1
		土砂(現場制約あり)	m <sup>3</sup>	-	-
	人力床掘	軟岩(掘削)	m <sup>3</sup>	-	-
	埋戻	1.0≦W<4.0	m <sup>3</sup>	0.6	-
構造物取壊工	コン取壊し	無筋	m <sup>3</sup>	-	0.16, 0.05
	舗装取壊	t=5cm	m <sup>2</sup>	3.6	-

工程	細別	規格	単位	数量
車道舗装	表層	t=5cm	m <sup>2</sup>	8.16
	上層路盤	t=10cm	m <sup>2</sup>	8.16
	下層路盤	t=20cm	m <sup>2</sup>	7.63
路肩舗装	表層	t=5cm	m <sup>2</sup>	-
	路盤	t=10cm	m <sup>2</sup>	-

工程	細別	規格	単位	数量
置換コンクリート	コンクリート	18N/mm <sup>2</sup>	m <sup>3</sup>	22.76
	型枠	一般型枠 無筋	m <sup>2</sup>	6.47
	足場工	単管傾斜足場	掛m <sup>2</sup>	6.47
	埋戻コンクリート	18N/mm <sup>2</sup>	m <sup>3</sup>	0.08
	ペーライン	t=5cm	m <sup>2</sup>	11.57



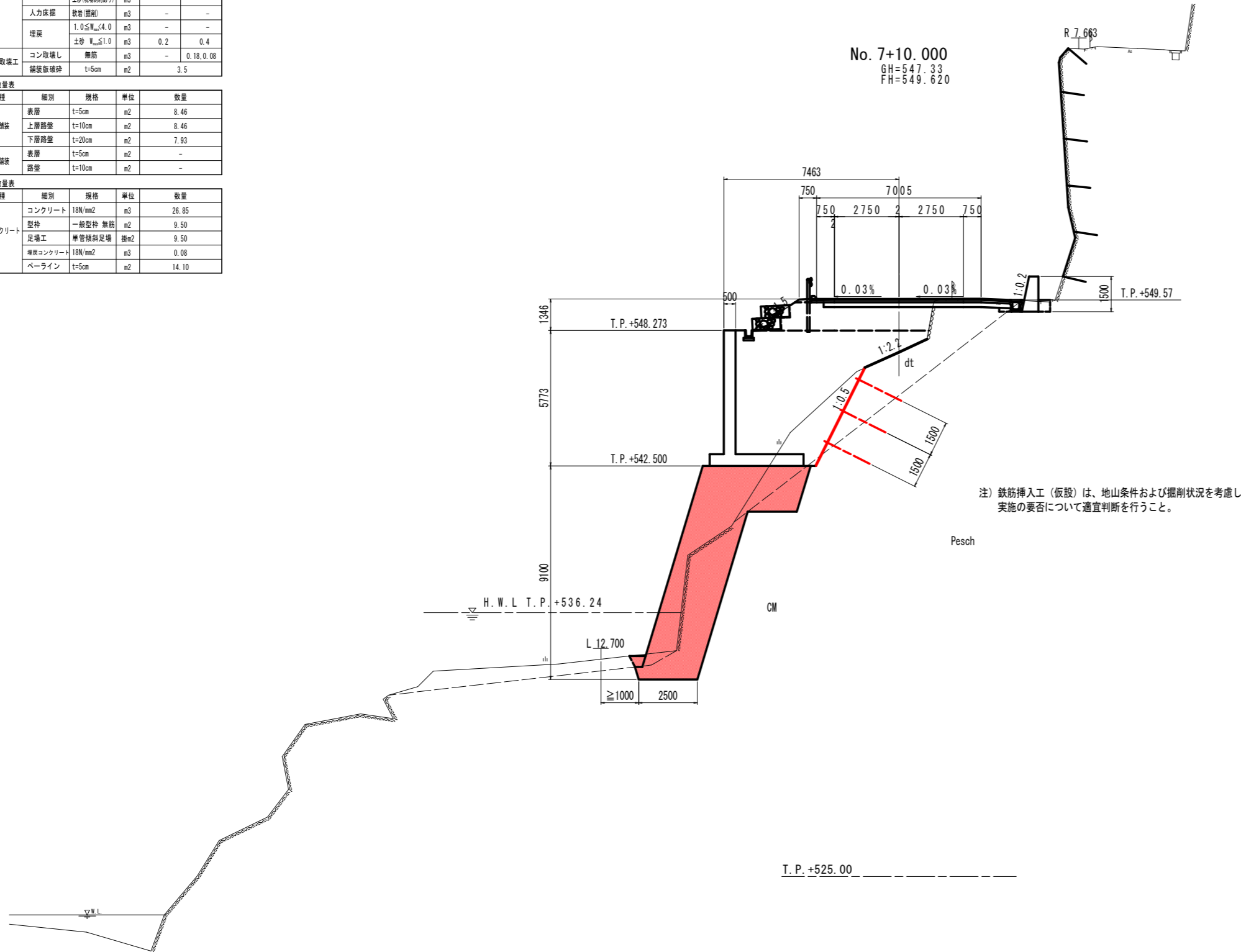
注) 鉄筋挿入工(仮設)は、地山条件および掘削状況を考慮し実施の要否について適宜判断を行うこと。

工事名	R1三土 国439号 三・東福谷落合嶺谷 擁壁工事(2)		
路線名等	一般国道439号		
工事箇所	三好市東福谷落合嶺谷(第2分割)		
図面名	計画横断面		
縮尺	S=1:100	図面番号	3 / 9
会社名			
事業者名	徳島県西部総合県民局 県土整備部(三好)		

工程	細別	規格	単位	左側数量	右側数量
盛土工	路床①	W2.5	m3	-	-
	路床②	2.5≦W<4.0	m3	-	-
	路床③	4.0≦W	m3	6.3	-
	路体①	W2.5	m3	0.3	-
	路体②	2.5≦W<4.0	m3	2.7	-
	路体③	4.0≦W	m3	25.3	-
	路肩盛土		m3	0.4	-
掘削工	片切掘削	土砂	m3	7.5	0.9
		軟岩(機械)	m3	10.9	0.3
		軟岩(人力)	m3	-	-
法面工	法面整形工	盛土	m2	0.4	-
	法面清掃工		m2	-	10.0
作業土工	床掘B	土砂(標準)	m3	0.5	-
		軟岩(掘削)	m3	2.3	0.3
		土砂(1.0≦W<2.0)	m3	-	0.1
		土砂(現場制約あり)	m3	-	-
	人力床掘	軟岩(掘削)	m3	-	-
	埋戻	1.0≦W<4.0	m3	-	-
構造物取壊工	コン取壊し	無筋	m3	-	0.18.0.08
	舗装版破砕	t=5cm	m2	3.5	-

工程	細別	規格	単位	数量
車道舗装	表層	t=5cm	m2	8.46
	上層路盤	t=10cm	m2	8.46
	下層路盤	t=20cm	m2	7.93
路肩舗装	表層	t=5cm	m2	-
	路盤	t=10cm	m2	-

工程	細別	規格	単位	数量
置換コンクリート	コンクリート	18N/mm2	m3	26.85
	型枠	一般型枠 無筋	m2	9.50
	足場工	単管積斜足場	掛m2	9.50
	埋戻コンクリート	18N/mm2	m3	0.08
	ペーライン	t=5cm	m2	14.10



No. 7+10.000

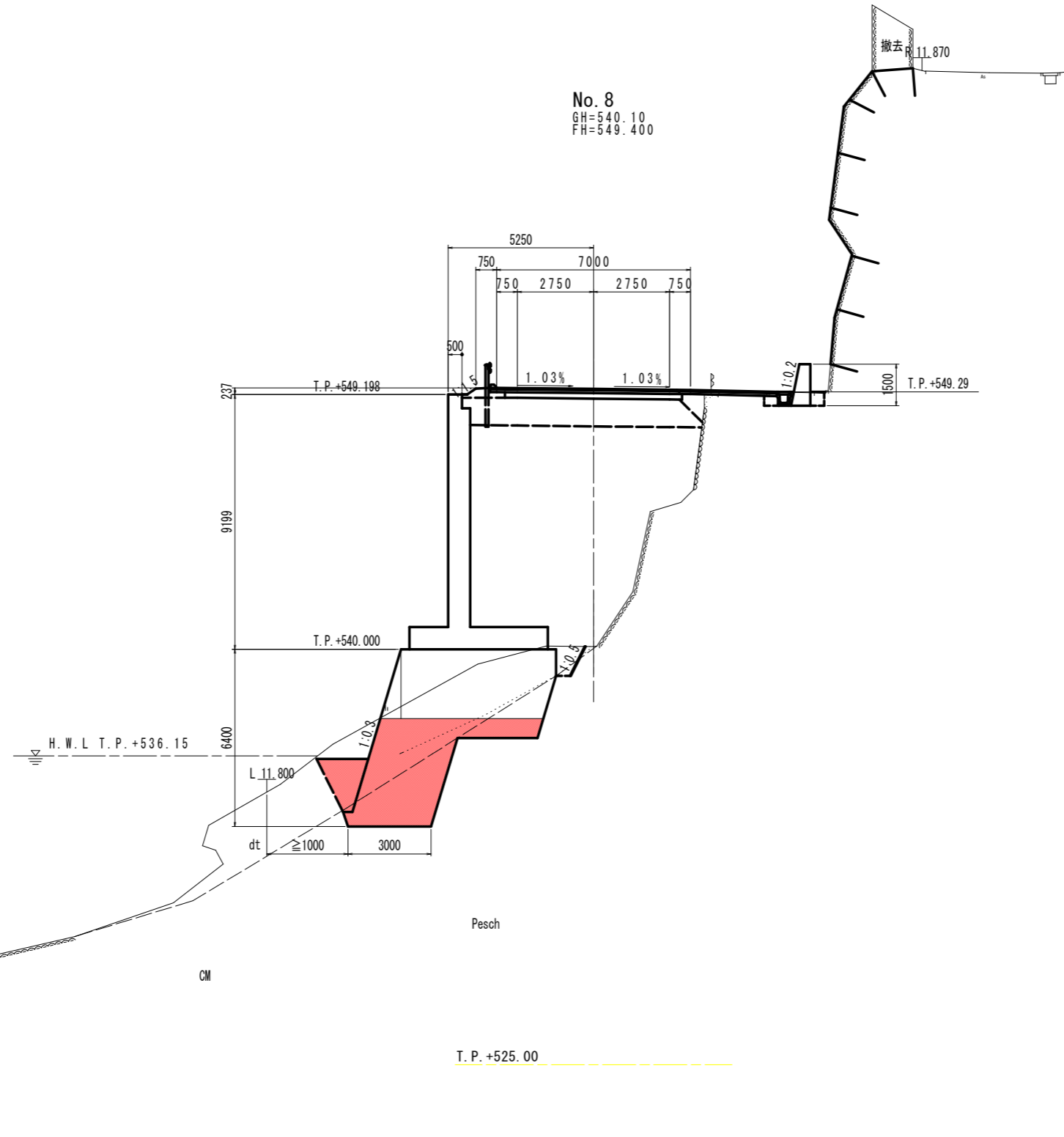
工事名	R1三土 国439号 三・東相谷落合嶺谷 擁壁工事(2)		
路線名等	一般国道439号		
工事箇所	三好市東相谷落合嶺谷(第2分割)		
図面名	計画横断面		
縮尺	S=1:100	図面番号	4 / 9
会社名			
事業者名	徳島県西部総合県民局 県土整備部(三好)		

工程	細別	規格	単位	左側数量	右側数量
盛土工	路床①	W<2.5	m <sup>3</sup>	-	-
	路床②	2.5≦W<4.0	m <sup>3</sup>	-	-
	路床③	4.0≦W	m <sup>3</sup>	8.2	-
	路体①	W<2.5	m <sup>3</sup>	2.8	-
	路体②	2.5≦W<4.0	m <sup>3</sup>	-	-
	路体③	4.0≦W	m <sup>3</sup>	49.6	-
	路肩盛土		m <sup>3</sup>	0.4	-
掘削工	片切掘削	土砂	m <sup>3</sup>	14.6	0.1
		軟岩(機械)	m <sup>3</sup>	3.7	0.2
		軟岩(人力)	m <sup>3</sup>	-	-
法面工	法面整形工	盛土	m <sup>2</sup>	0.4	-
	法面清掃工		m <sup>2</sup>	-	16.0
作業土工	床掘B	土砂(標準)	m <sup>3</sup>	3.9	-
		軟岩(掘削)	m <sup>3</sup>	5.9	0.8
		土砂(1.0≦W<2.0)	m <sup>3</sup>	-	-
		土砂(現場射撃あり)	m <sup>3</sup>	-	-
	人力床掘	軟岩(掘削)	m <sup>3</sup>	-	-
	埋戻	1.0≦W<4.0	m <sup>3</sup>	2.2	-
構造物取壊工	コン取壊し	無筋	m <sup>3</sup>	-	0.25, 0.05
	舗装取壊	t=5cm	m <sup>2</sup>	3.5	-

工程	細別	規格	単位	数量
車道舗装	表層	t=5cm	m <sup>2</sup>	6.73
	上層路盤	t=10cm	m <sup>2</sup>	6.83
	下層路盤	t=20cm	m <sup>2</sup>	6.40
路肩舗装	表層	t=5cm	m <sup>2</sup>	3.62
	路盤	t=10cm	m <sup>2</sup>	3.52

工程	細別	規格	単位	数量
置換コンクリート	コンクリート	18N/mm <sup>2</sup>	m <sup>3</sup>	13.73
	型枠	一般型枠 無筋	m <sup>2</sup>	4.07
	足場工	単管傾斜足場	掛m <sup>2</sup>	4.07
	埋戻コンクリート	18N/mm <sup>2</sup>	m <sup>3</sup>	0.09
	ペーライン	t=5cm	m <sup>2</sup>	9.96

※( )水抜パイプ設置対象範囲



### No. 8

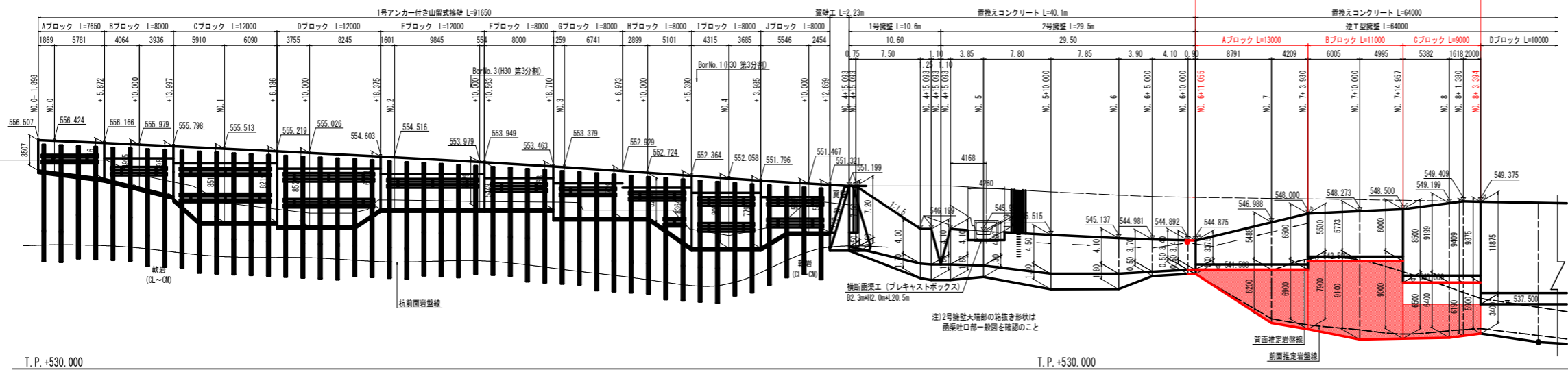
#### 実施設計図面

工事名	R1三土 国439号 三・東祖谷落合嶺谷 擁壁工事(2)		
路線名等	一般国道439号		
工事箇所	三好市東祖谷落合嶺谷(第2分割)		
図面名	計画横断面		
縮尺	S=1:100	図面番号	5 / 9
会社名			
事業者名	徳島県西部総合県民局 県土整備部(三好)		



擁壁展開図(その1)

側面図 S=1:200

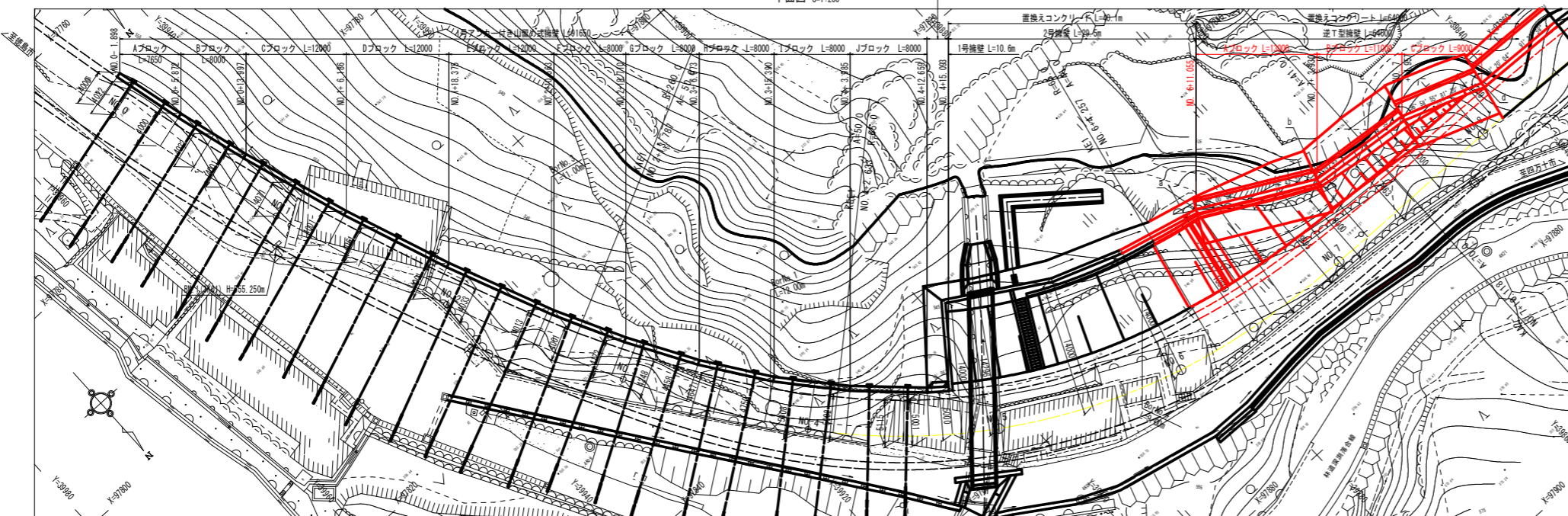


T.P. +530.000

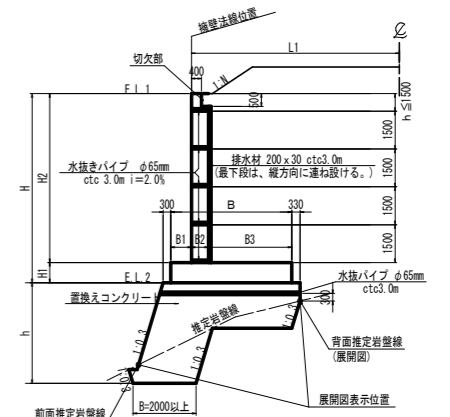
T.P. +530.000

平面図 S=1:200

翼壁工 L=2.23m



逆T型擁壁断面図



注) 置換コンクリートの埋戻線より上に、水抜きパイプを設置し、吸出防止材を在設置。また、湧水箇所や地盤等、湧水の可能性がある箇所には水抜きパイプを設置すること。

逆T型擁壁位置管理表

点名称	測点	擁壁法線との交点座標		埋戻線からの距離L(m)	備考
		X	Y		
a	NO. 6+11.043	97852.5472	38872.2351	13.500	Aブロック
7L1	NO. 7	97856.6274	38864.4264	9.895	
b	+2.830	97858.6565	38860.7625	4.100	Bブロック
7+BL1	+10.000	97859.2219	38854.7852	2.463	
c	+14.927	97859.7126	38848.8131	4.100	Cブロック
BL1	NO. 8	97861.5840	38844.7382	5.240	
d	+3.382	97862.7860	38838.3224	4.100	

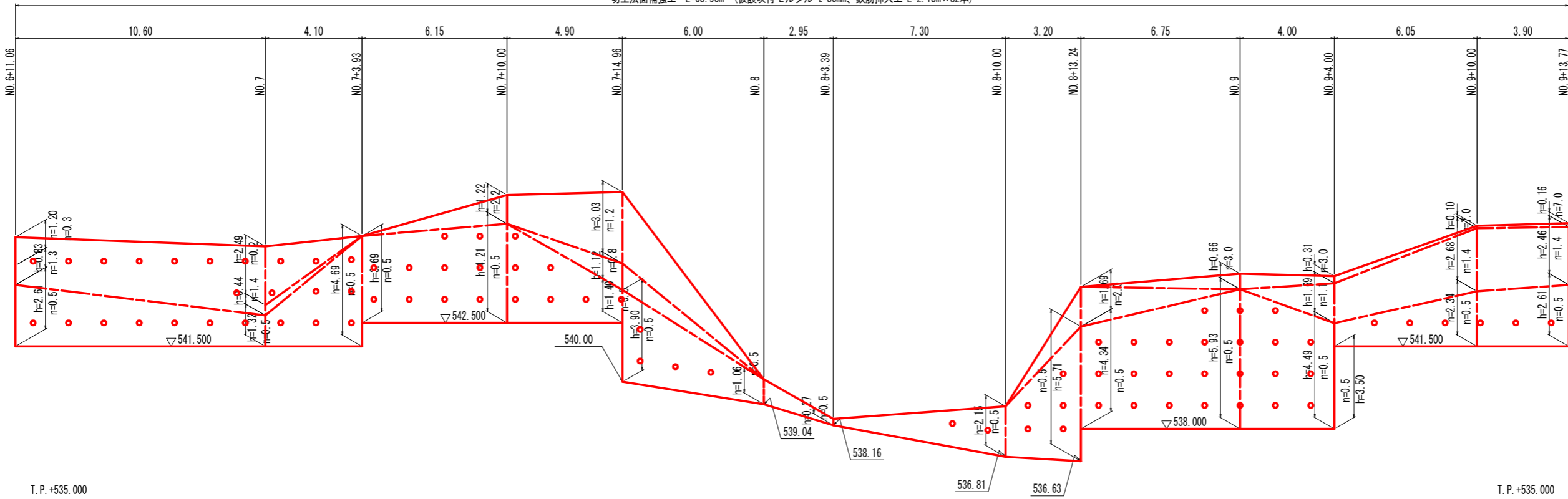
実施設計図面

工事名	第13土 第439号 三ヶ島地区湧水調査
路線名等	一般国道439号
工事箇所	三ヶ島地区湧水調査(第2分册)
図面名	擁壁展開図(その1)
縮尺	図面番号 6 / 9
会社名	
事業者名	徳島県西部総合振興局 土木整備部(三ヶ島)

# 切土法面補強計画図(参考図)

展開図 S=1:100

切土法面補強工 L=65.90m (仮設吹付モルタル t=30mm、鉄筋挿入工 L=2.15m×82本)

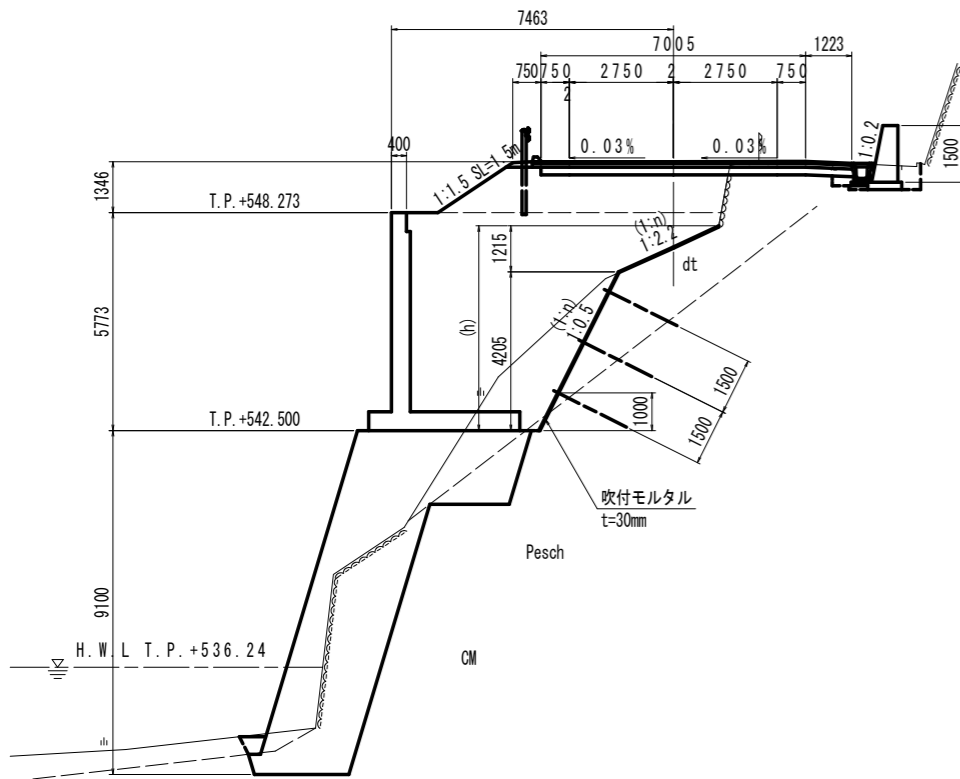


鋼材長  
凡例  
● : 全長L=2.15m

断面図 S=1:100

展開図 S=1:100

No. 7+10.000  
GH=547.33  
FH=549.620

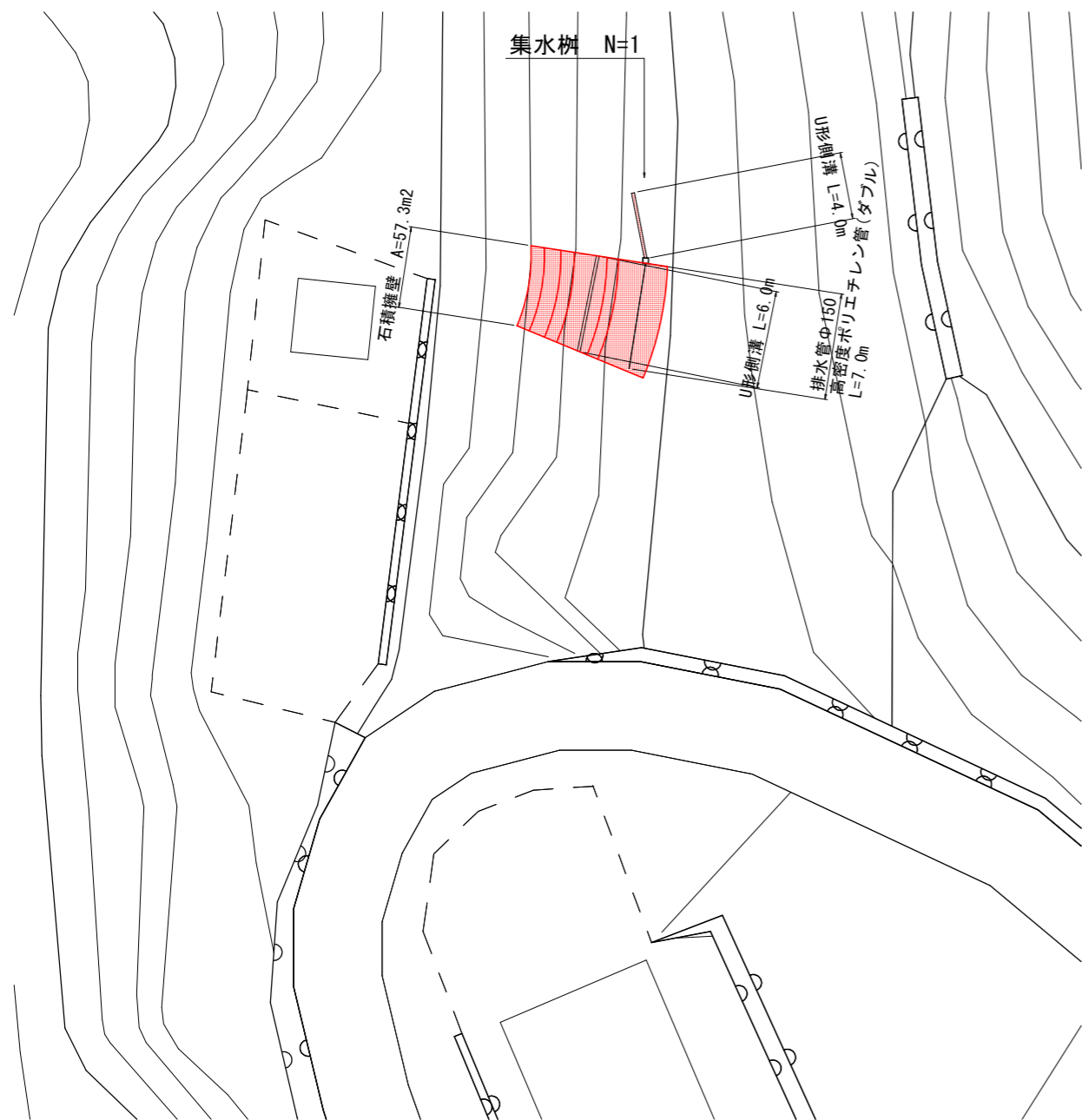


T.P. +535.000

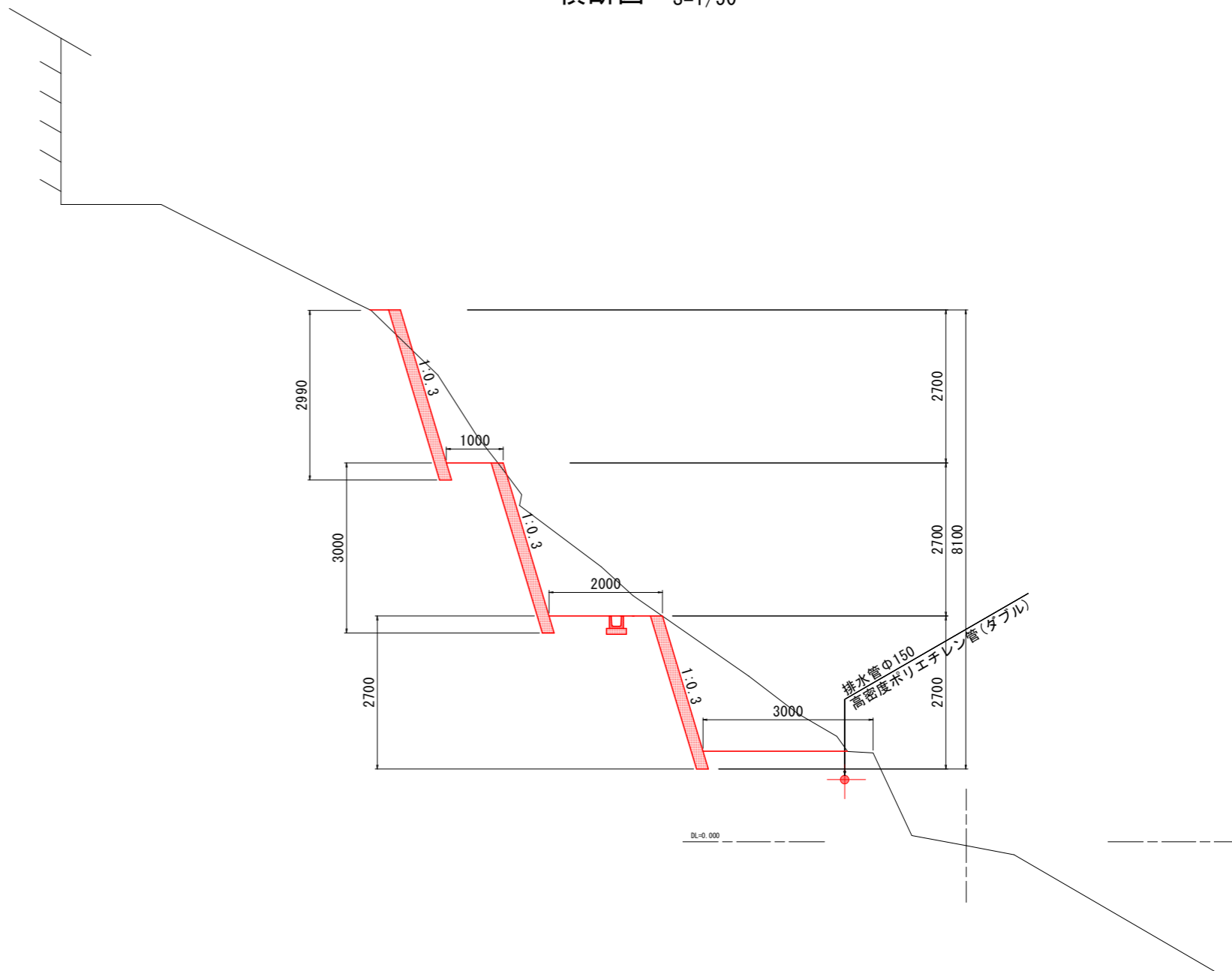
注) 鉄筋挿入工(仮設)は、地山条件および掘削状況を考慮し実施の要否について適宜判断を行うこと。

実施設計図面	
工事名	R1三土 国439号 三・東祖谷落合嶺谷擁壁工事(2)
路線名等	一般国道439号
工事箇所	三好市東祖谷落合嶺谷(第2分割)
図面名	
縮尺	S=1:100
図面番号	7 / 9
会社名	
事業者名	徳島県西部総合県民局 県土整備部(三好)

平面図 S=1/200



横断面図 S=1/50

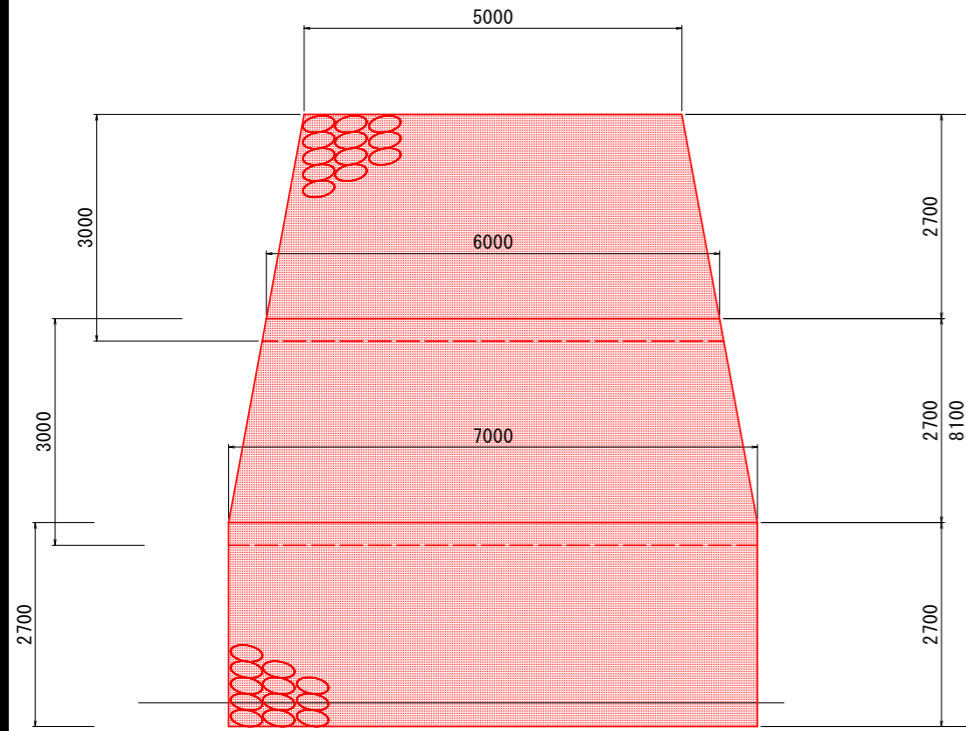


実施設計図面			
工事名	R1三土 国439号 三・東祖谷落合嶺谷擁壁工事(2)		
路線名等	一般国道439号		
工事箇所	三好市東祖谷落合嶺谷(第2分割)		
図面名	平面図・横断面図		
縮尺	図示	図面番号	8 / 9
会社名			
事業者名	徳島県西部総合県民局県土整備部<三好>		



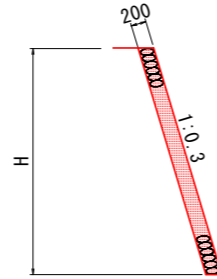
# 構造図

石積展開図 S=1/50

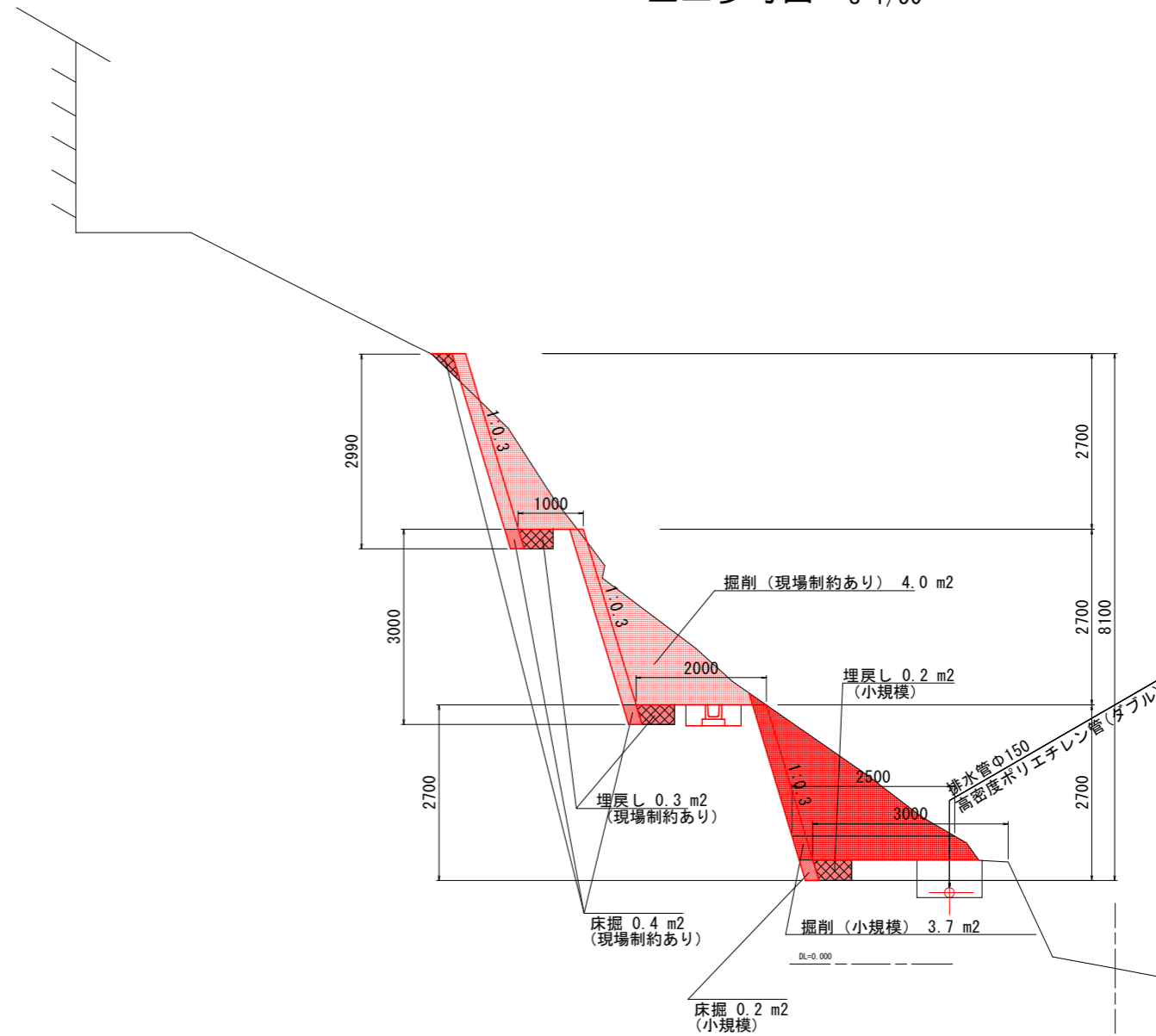


$1/2 \times (5.00 + 6.00) \times 3.00 = 16.5 \text{ m}^2$   
 $1/2 \times (6.00 + 7.00) \times 3.00 = 19.5 \text{ m}^2$   
 $7.00 \times 2.70 = 18.9 \text{ m}^2$   
 計  $= 54.9 \text{ m}^2 \times 1.044 = 57.3 \text{ m}^2$

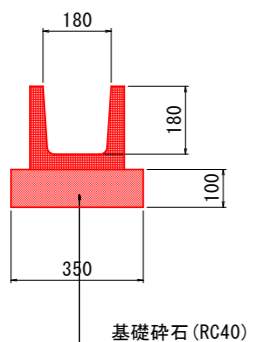
石積断面図 S=1/50



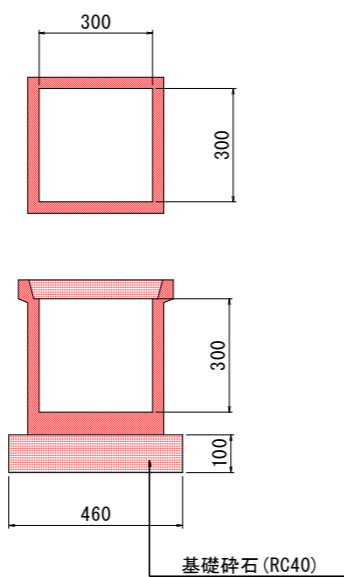
土工参考図 S=1/50



U形側溝 S=1/10



集水桝 S=1/10



U形側溝

(現場制約あり)



床掘 0.3 m<sup>2</sup>  
 埋戻し 0.2 m<sup>2</sup>

排水管φ150

(小規模)



床掘 0.6 m<sup>2</sup>  
 埋戻し 0.6 m<sup>2</sup>

実施設計図面

工事名	R1三土 国439号 三・東祖谷落合嶺谷 擁壁工事(2)		
路線名等	一般国道439号		
工事箇所	三好市東祖谷落合嶺谷(第2分割)		
図面名	構造図		
縮尺	図示	図面番号	9 / 9
会社名			
事業者名	徳島県西部総合県民局県土整備部<三好>		